

安心の医療法人運営

介護付有料老人ホーム【一般型特定施設入居者生活介護】

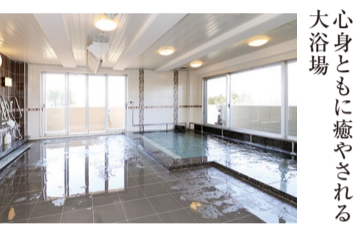
サンシャイン・ヴィラつくば倶楽夢

四季折々の自然の中、「健康」と「やすらぎ」に満ちた暮らしを。

自立の方から介護の必要な方までサポート。同一敷地内にクリニックとウェルネスクラブ、調剤薬局、パークゴルフがあり、総合病院と提携して、入居者様の安心・安全・快適をサポートします。

今川医療・福祉グループ
入居者募集中

ライフスタイルに合わせて自由にレイアウトできる広々1Kスペース



■入居費用

- 入居一時金 / 480万円～2,580万円
※2人入居の場合でも同額 返還金制度あり(償却期間:5年<60ヵ月>)
- 月額利用料 / 152,100円～182,350円
(2人入居の場合は267,525円)
食費58,000円含む(1日3食 30日換算)

※診察代、薬代、日常生活消耗品費、介護保険一部負担などは別途

ご見学の際は「みどりの駅」までお迎えにいたします

【施設概要】●類型 / 介護付有料老人ホーム(一般型特定施設入居者生活介護) ●所在地 / つくば市谷田部6107-2 ●利用料の支払い方式 / 一時金方式 ●介護保険 / 茨城県指定介護保険特定施設 ●開設 / 平成21年3月 ●敷地面積 / 9,062.67㎡ ●延床面積 / 3,365㎡ ●構造・規模 / 鉄筋コンクリート造5階建 ●総居室数 / 60室 ●今回募集 / 6室 ●居住の権利形態 / 利用権方式 ●居室専有面積 / 21.76㎡～42.93㎡ ●介護に関わる職員体制 / 2.5:1 ●土地・建物権利形態 / 土地・今川薬品株 建物・事業者所有

[体験入居随時受付中]

認知症・寝たきりでお困りの方

個別相談にてお受け致します。
来館が出来ない方は、ご自宅まで訪問致します。

社団法人全国有料老人ホーム協会 正会員
サンシャイン・ヴィラつくば倶楽夢
全国有料老人ホーム協会 正会員
事業主体 医療法人 みなみつくば会
つくば市谷田部6107-1
0120-658-298 有料 つくば倶楽夢 検索
お問合せは[月～土曜日9:00～17:30] <http://www.ssv-tsukuba.jp/>

今川医療・福祉グループ

- 介護老人保健施設 プレミール元気館 [80床]
 - みなみつくば会 居宅介護支援事業所
 - グループホーム 筑水苑 [18床]
 - サンシャイン・クリニック
 - サンシャイン・ウェルネスクラブ
 - サンシャイン・デイサービスセンター
 - 介護付有料老人ホーム 森の都
 - サンシャイン・ヴィラ・つくば倶楽夢 [69床]
- 社会福祉法人 筑水会 ●特別養護老人ホーム 筑水苑 [110床] ●介護付有料老人ホーム 湖の都 サンテール土浦 [介護棟を含め177床]

介護

介護付有料老人ホーム
サンテール土浦

ご入居プラン 一時入居金 **0円**～
体験入居1カ月プラン **159,000円** 食事付

いつまでも安心して暮らせる「介護付有料老人ホーム」です。
心のこもったサービスで安心・安全・快適な暮らしをご提供いたします。

暮らしを楽しめる快適設計
サンテール土浦本館

安心
安全
快適

終の住処だからこそ、長時間ゆっくりお試しください

■体験入居プラン	
本館 1泊	4,200円(食事付き)
新館 5日間コース	27,000円(食事付き)
14日間コース	88,000円(食事付き)
1カ月コース	159,000円(食事付き)

介護が必要な方
認知症・寝たきりの方
ご相談下さい。

ゆったり、広々居室
潤いのある生活

「自分らしく」暮らすための
サンテール土浦新館(介護専用型)

■ご入居に際しての費用の一例 (費用につきましては、ご相談・お問い合わせください。)

サンテール土浦本館		サンテール土浦新館(介護専用型)			
TypeC / 1名様でご入居の場合	プラン名	一時入居金	管理費	食費	月額基準
入居一時金 9,600,000円	標準プラン	3,200,000円	101,270円	63,000円	164,270円
管理費(1ヶ月) 101,270円	Aプラン	1,500,000円	136,270円	63,000円	199,270円
食費(1ヶ月30日) 63,000円	Bプラン	500,000円	154,270円	63,000円	217,270円
※光熱費別途	Cプラン	0円	163,270円	63,000円	226,270円

※月額基準の他に介護保険1割負担、日用品、介護用品などは自己負担となります

土浦駅からは路線バス(「筑波大学中央口」行きほか、複数)で約4分、「千束町」バス停下車徒歩2分(約100m)

【本館施設概要】●類型 / 介護付有料老人ホーム(一般型特定施設入居者生活介護) ●利用料の支払い方式 / 一時金方式 ●介護保険 / 茨城県指定介護保険特定施設 ●開設 / 平成6年4月 ●敷地面積 / 2,881.96㎡ ●延床面積 / 9,153.94㎡ ●構造・規模 / 鉄骨鉄筋コンクリート造・地下1階・地上12階建(PH1階) ●総居室数 / 103室 ●今回募集室数 / 30室 ●居住の権利形態 / 利用権方式 ●居室専有面積 / 37.47㎡～60.16㎡ ●介護に関わる職員体制 / 2.5:1 ●入居時の要件 / 入居時自立・要支援・要介護 ●介護居室区分 / 全室個室
【新館(介護棟)】●類型 / 介護付有料老人ホーム(一般型特定施設入居者生活介護) ●利用料の支払い方式 / 一時金方式 ●介護保険 / 茨城県指定介護保険特定施設 ●開設 / 平成23年4月1日 ●敷地面積 / 520.2㎡ ●延床面積 / 1,717.55㎡ ●構造・規模 / 鉄骨造4階建 ●総居室数 / 40室 ●居住の権利形態 / 利用権方式 ●居室専有面積 / 14.17㎡～14.30㎡ ●介護に関わる職員体制 / 2.5:1 ●入居時の要件 / 要介護 ●介護居室区分 / 全室個室

介護付有料老人ホーム(一般型特定施設入居者生活介護)
湖の都 サンテール土浦 本館・新館
全国有料老人ホーム協会 正会員
事業主体 社会福祉法人 筑水会
茨城県土浦市文京町8-3
029-826-6333 サンテール土浦 検索
お問合せはこちらまで[9:00～17:00] <http://centaine.jp/>